

## Cos'è la S.I.P.R.

La Società Italiana di Psicoterapia Relazionale (S.I.P.R.) è una Associazione Culturale attraverso la quale, a partire dall'inizio degli anni 80, è stato possibile divulgare ed estendere il modello di approccio relazionale alla psicoterapia.

Lo scopo principale è quello di essere un luogo di incontro e di confronto tra le diverse esperienze in campo clinico e didattico per dare il proprio contributo al complesso dibattito che coinvolge la psicoterapia relazionale e la dialettica tra i modelli teorici e le loro applicazioni clinico-terapeutiche.

## Cosa offre

- **aggiornamento e formazione tramite seminari e workshop;**
- **divulgazione e ricerca scientifica attraverso la costituzione di gruppi di lavoro, la partecipazione a progetti, la realizzazione di pubblicazioni;**
- **possibilità di consultazione on-line dei materiali raccolti a partire dagli eventi formativi;**
- **possibilità di iscriversi nella lista di Psicoterapeuti Sistemico-Relazionali all'interno del sito on-line.**

## Chi siamo

Direttore Scientifico: *Dario Capone*

ORGANIGRAMMA

Presidente: *Emanuela Laquidara*

Vice-Presidente: *Lucrezia Barnaba*

Segretario: *Azzurra Brandi*

Tesoriere: *Marzia Bartalucci*

Commissione Scientifica: *Ramona Biasci,*

*Chiara Di Vanni, Valentina Cioni, Francesca Cortesi,*

*Chiara Paoli*

Commissione Didattica: *Simona Vatteroni,*

*Alessandra Testi, Francesco Tramonti,*

*Federica Grassi*



S.I.P.R.

## Società Italiana di Psicoterapia Relazionale

c/o Istituto di Psicoterapia Relazionale Pisa

[info@sipr-pisa.it](mailto:info@sipr-pisa.it)

[www.sipr-pisa.it](http://www.sipr-pisa.it)

## E' stato richiesto di:

IPR - Istituto di Psicoterapia Relazionale  
Ordine Psicologi Toscana

FIAP – Federazione Italiana Associazioni di  
Psicoterapia

## Con il contributo di:



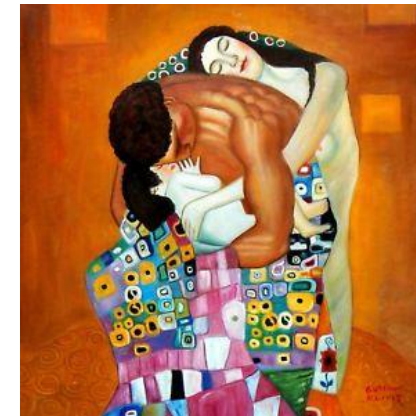
S.I.P.R.

## Società Italiana di Psicoterapia Relazionale

## Seminario

## LA FAMIGLIA NELL'ARTE

## - Richiesti Crediti ECM -



La "Famiglia", G. Klimt 1909/1910

**Sabato 8 Giugno 2019**

c/o Sala Antonio Pacinotti  
Camera di Commercio di Pisa  
Piazza Vittorio Emanuele II, 5 - Pisa

## LA FAMIGLIA NELL'ARTE

Osservando la storia dell'arte ed analizzandone i prodotti culturali che raffigurano la famiglia, è possibile scorgere una evoluzione che ne testimonia la rappresentazione collettiva nelle varie epoche e l'arte in generale, rappresenta uno specchio dei tempi e delle modalità attraverso la quale la collettività si rappresenta la realtà.

La famiglia proponendosi anche come frutto di cultura, si evolve con i tempi riflettendo stili di pensiero, usanze, dinamiche relazionali e costumi sociali, stimolando la continua osservazione e ricerca da parte della psicoterapia che spesso si è anche occupata dell'arte in quanto espressione di vissuti individuali e collettivi.

Il seminario si propone di analizzare anche attraverso la descrizione di tecniche e strumenti, il valore evocativo dell'opera d'arte, la sua capacità di riattivare emozioni, sensazioni e ricordi, facendo dell'arte stessa uno strumento con grande valenza terapeutica.

## PROGRAMMA

### 9.00 Registrazione partecipanti

9.20 Saluti Presidente SIPR - **Emanuela Laquidara**  
(Psicologa, Psicoterapeuta)

### SESSIONE MATTINA

**Chairman: Alessandra Testi** (Psicologa, Psicoterapeuta)

9.30 "La famiglia nell'arte: introduzione sistemico-relazionale" **Annibale Fanali** (Psichiatra, Didatta IPR)

10.15 "La pittura del Novecento ed i cambiamenti della famiglia" **Dario Capone** (Psichiatra, Direttore Didattico IPR)

11.00 Coffee-break

11.30 "La psicoterapia come arte" **Corrado Bogliolo**  
(Psichiatra, Presidente Onorario IPR)

12.00 "Il genogramma con immagini d'arte"

**Monica Pratelli** (Psicologa, Psicoterapeuta)

12.30 "Il gioco del teatro" **Margherita Guerri** (Operatrice teatrale)

13.00 Pausa pranzo

### SESSIONE POMERIGGIO

**Chairman: Federica Grassi** (Psicologa, Psicoterapeuta)

14.00 "Il disegno della famiglia in terapia"  
**Francesca Cortesi** (Psicologa, Psicoterapeuta)

16.00 "Esperienza: La rappresentazione spaziale della famiglia" **Corrado Bogliolo** (Psichiatra, Presidente Onorario IPR)

18.00 Discussione in plenaria

18.30 Chiusura lavori

## ISCRIZIONE AL SEMINARIO

FIGURE PROFESSIONALI ACCREDITATE  
Psicologi, Psicoterapeuti

**Quota di iscrizione per i SOCI SIPR:**  
**CON CREDITI ECM € 25,00 (IVA inclusa)**  
**SENZA CREDITI ECM GRATUITO**

**Quota di iscrizione per i NON SOCI SIPR:**  
**CON CREDITI ECM € 50,00 (IVA inclusa)**  
**SENZA CREDITI ECM € 30,00 (IVA inclusa)**

**Quota da versare con bonifico bancario**  
**Intestato a: Società Italiana Psicoterapia**  
**Relazionale**

Causale versamento: ISCRIZIONE SEMINARIO  
**"LA FAMIGLIA NELL'ARTE"**  
CODICE IBAN: IT81P0630070950CC1430200762.

**Il Seminario è a numero chiuso per un**  
**massimo di 80 partecipanti.**

**Per iscriversi al Seminario** è necessario inviare una mail alla Segreteria SIPR ([info@sipr-pisa.it](mailto:info@sipr-pisa.it)) con la copia del bonifico effettuato e modulo di iscrizione scaricabile da [www.sipr-pisa.it](http://www.sipr-pisa.it)

**Per informazioni**  
**Segreteria Organizzativa SIPR**  
Tel. 050-23598 - Mail: [info@sipr-pisa.it](mailto:info@sipr-pisa.it)